

Dossier de Presse

Exposition temporaire

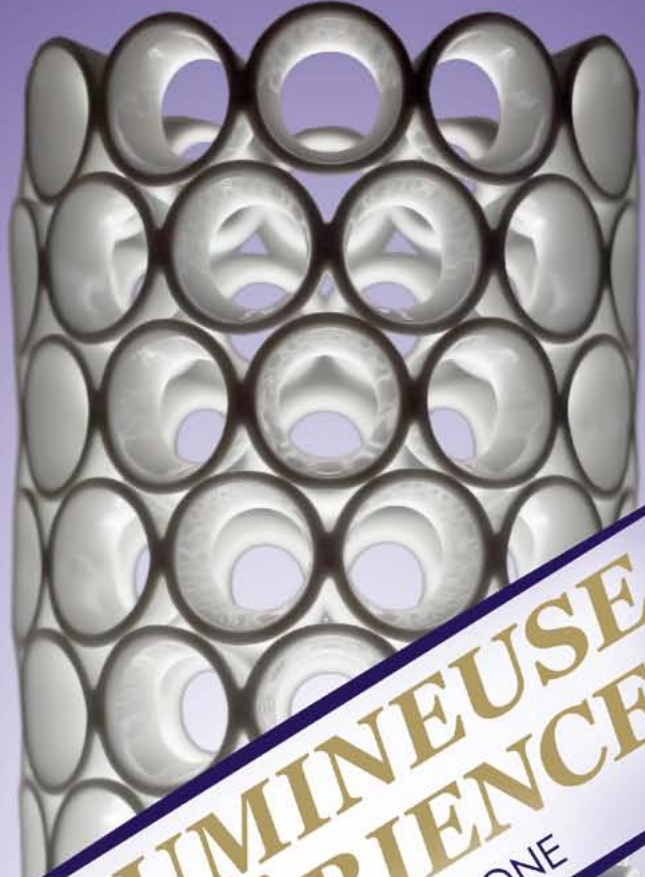
*Lumineuse expérience
Limoges – Barcelone*

25 mai – 7 octobre 2013

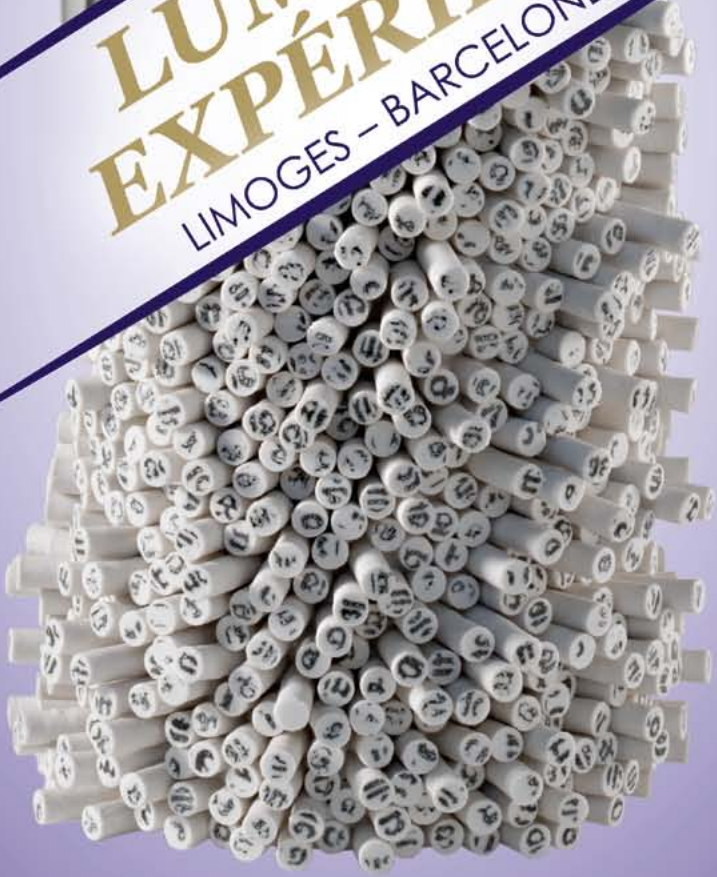
MUSÉE
NATIONAL
ADRIEN
DUBOUCHÉ
LIMOGES

CITÉ  CÉRAMIQUE





**LUMINEUSE
EXPÉRIENCE**
LIMOGES - BARCELONE



MUSÉE
NATIONAL
ADRIEN
DUBOUCHÉ
LIMOGES
CITÉ CÉRAMIQUE



alc

7 Communiqué de presse

Présentation à la presse

- 9 Visite de presse
- 9 Vernissage
- 9 Contacts

Au cœur de l'exposition : des rencontres

- 10 Limousin et Catalogne : deux régions aux traditions céramiques fortes
- 10 Une expérience inédite
- 11 Un musée, une exposition

Les œuvres

- 12 L'univers des formes
- 13 Organique et technologique
- 14 Terrestre et céleste
- 14 *Le Festin* ou la tradition revisitée
- 16 Gémellités

Les artistes

- 17 *Associació Ceramistes de Catalunya*
- 17 Esprit Porcelaine

18 La scénographie

Les partenaires

- 19 Le Musée national Adrien Dubouché, Cité de la céramique – Sèvres & Limoges
- 19 *L'Associació Ceramistes de Catalunya*
- 20 Esprit Porcelaine, 30 ans de créations plurielles

20 Visuels disponibles pour la presse

21 Informations pratiques

Communiqué de presse

Du 25 mai au 7 octobre 2013, la création contemporaine est une nouvelle fois mise à l'honneur au Musée national de porcelaine Adrien Dubouché.

Lumineuse expérience / Limoges – Barcelone donne carte blanche à l'Association des céramistes de Catalogne et à *Esprit Porcelaine*, un collectif d'artistes qui réinvente la porcelaine limousine depuis bientôt trente ans.

Les deux groupes de créateurs sont réunis autour de ce matériau mythique qu'est la porcelaine. Pour les céramistes de Catalogne, qui travaillent habituellement la terre, le grès ou la faïence, il s'agit d'une découverte. Mais les créateurs d'*Esprit Porcelaine* sont-ils pour autant en terrain conquis ? Offrant d'innombrables possibilités, complexe et exigeante, la porcelaine confronte l'artiste à un apprentissage permanent : elle est à chaque fois une « lumineuse expérience ».

Au travers de plus de 80 œuvres, *Lumineuse expérience / Limoges – Barcelone* offre un aperçu de la vigueur et de la diversité de la porcelaine aujourd'hui.

Pour l'occasion, *Esprit Porcelaine* présente ses plus belles créations lumineuses, lampes, lustres ou appliques. La maîtrise technique inhérente au travail de la porcelaine s'y manifeste avec force, puisque l'artiste est confronté à l'essence même du matériau : sa blancheur et sa translucidité.

L'exposition accueille également *Le Festin*, œuvre collective d'*Esprit Porcelaine*, hommage appuyé aux arts de la table limousins. Cette impressionnante table animée de huit mètres de long met en scène, non sans humour, une vaisselle pleine de vie et de fantaisie.

Les trente-huit céramistes de Catalogne livrent des œuvres inédites, fruits de leur « lumineuse expérience » de la porcelaine. Ils s'emparent du matériau et le mettent au service de leur inspiration personnelle, plus ou moins influencés par les couleurs et l'esthétique propres à la céramique catalane.

Leur démarche empreinte de spontanéité invite à découvrir la porcelaine sous un jour nouveau.

Commissariat

Christian Couty, président d'*Esprit Porcelaine*,

professeur de la spécialité porcelaine à l'ENSA de Limoges.

Michelle Dumain, responsable des projets d'*Esprit Porcelaine*.

Etienne Blondeau, conservateur au Musée national Adrien Dubouché.



Suzanne
Guy Meynard, 2013
(Esprit Porcelaine)
© Matthieu Bussereau



Cilindre mecanografiat (Cylindre dactylographié)
Jordi Marçet & Rosa Vila-Abadal, 2012
(Associació Ceramistes de Catalunya)
© Associació Ceramistes de Catalunya

Présentation à la presse

Visite de presse

En partenariat avec *Esprit Porcelaine*, le Musée national Adrien Dubouché propose une visite de l'exposition réservée à la presse le **jeudi 23 mai, de 14 h à 15 h 30 ou de 15 h 30 à 17 h**. Cette visite sera animée par des artistes et les commissaires de l'exposition.

Vernissage

L'exposition *Lumineuse expérience / Limoges – Barcelone* sera inaugurée le **vendredi 24 mai 2013 à 18 h** en présence de David Caméo, directeur général de l'établissement public Cité de la céramique – Sèvres & Limoges et de Céline Paul, directrice du Musée national Adrien Dubouché.

Contacts

Musée national de porcelaine Adrien Dubouché
Cité de la céramique – Sèvres & Limoges

Pierre Houdeline
Chargé des publics et de la communication
Tél. + 33 (0)5 55 33 08 50
pierre.houdeline@limogesciteceramique.fr
www.musee-adriendubouche.fr

Esprit Porcelaine

Michelle Dumain
Responsable des projets et de la communication
Tél. + 33 (0)5 55 01 83 28
Port. : + 33 (0)6 80 17 26 04
contact@espritporcelaine.fr
www.espritporcelaine.fr

Au cœur de l'exposition : des rencontres

La création est toujours enrichie par la confrontation des sensibilités.

Lumineuse expérience / Limoges – Barcelone, qui est le résultat d'une collaboration entre deux associations de céramistes, a été conçue comme un espace d'échange et de rencontre.

Limousin et Catalogne, deux régions aux traditions céramiques fortes

Lumineuse expérience est un trait d'union entre deux régions aux traditions céramiques riches et uniques.

Profondément marqué par l'industrie de la porcelaine, le Limousin est intimement lié à ce matériau d'exception. Mondialement connue depuis le XIX^e siècle, Limoges se distingue dans les Expositions universelles grâce à la perfection de son « blanc » sans décor qui magnifie la matière et les formes. Cette simplicité n'est qu'apparente et nécessite un savoir-faire hors du commun.

Nombre de créateurs d'*Esprit Porcelaine* s'inscrivent clairement dans cet héritage, privilégiant les recherches sur la forme plutôt que sur le décor et se confrontant aux défis techniques.

Quant à la Catalogne, elle est une terre de faïence. Si l'on devait résumer son art céramique en une image, ce serait sans doute celle des *trencadis* de Barcelone : cet assemblage de tessons colorés qui ornent murs et façades. Technique très appréciée des architectes catalans de l'Art nouveau, elle est aussi un lointain écho à la vogue de la céramique architecturale dans le monde musulman, auquel l'Espagne appartient à un moment de son histoire.

Certains artistes prennent plaisir à réinvestir les codes esthétiques hérités du passé, les détourner, les réinventer. Dans la mesure où l'artiste contemporain puise une grande partie de son inspiration dans son histoire personnelle, l'esthétique propre à sa région natale ou d'adoption, en tant qu'élément de son identité, peut être amenée à occuper une place majeure dans son travail.

Une expérience inédite

C'est au salon international *Maison & Objet*, à Paris, qu'*Esprit Porcelaine* et l'*Associació Ceramistes di Catalunya* se croisent pour la première fois. Après une seconde rencontre à la soirée inaugurale de l'exposition *Contemporary Art Porcelain* au Musée du Design de Gand, en juillet 2011, Claudi de Jose Gomar, le président de l'*Associació Ceramistes di Catalunya*, invite le collectif d'artistes limousin à présenter son travail dans leur galerie de Barcelone : ce sera l'exposition *Un festin de porcelaine*, accueillie au printemps 2012.

Avec *Lumineuse expérience / Limoges – Barcelone*, la collaboration entre les deux associations va encore plus loin : les céramistes de Catalogne troquent la terre, le grès ou la faïence pour la porcelaine. Certains ont expérimenté des techniques propres à la porcelaine, notamment le coulage dans un moule en plâtre. À l'inverse, d'autres ont essayé d'adapter la porcelaine à leurs techniques de prédilection, par exemple le tournage, très difficile pour la pâte de porcelaine, très peu plastique. Tous ont dû également se mesurer à un autre défi technique propre à la porcelaine : sa cuisson. Les terres catalanes cuisant à des températures inférieures à celles de la porcelaine, la matière a dû s'adapter à leur mode de cuisson.

Une exposition, un musée

Lumineuse expérience / Limoges – Barcelone entre en résonance avec les collections du musée. Les œuvres de l'exposition et celles présentées dans le musée entretiennent un dialogue permanent. Outre les grandes étapes de l'histoire de la céramique, le musée met en lumière le rôle des échanges interculturels dans la création céramique, et ce à toutes les époques. La faïence et la porcelaine ont toujours fait l'objet d'un intense commerce, local ou international, et c'est par elles que les formes et les décors orientaux et extrême-orientaux sont arrivés en Europe.

Les œuvres de l'exposition apparaissent également comme le prolongement logique du parcours de visite, qui retrace de façon chronologique et thématique l'histoire universelle de la céramique de l'Antiquité jusqu'aux créations les plus récentes.

Les œuvres

Lumineuse expérience / Limoges – Barcelone présente plus de 80 œuvres : les visiteurs ne pourront que constater la diversité des techniques employées et des sensibilités qui s'expriment au travers de la porcelaine.

Loin d'être une barrière, le défi technique posé par le matériau a été une source d'inspiration : ne dit-on pas que les contraintes stimulent la créativité ?

L'univers des formes

Le *design* est une source d'inspiration forte d'*Esprit Porcelaine*, qui crée ses formes dans une région profondément marquée par la production industrielle.

Les artistes catalans laissent davantage de place aux aléas de la main du sculpteur ou du matériau. Pour d'autres, la forme est secondaire : dans la tradition de l'*azulejos*, carreau de revêtement en faïence, Teresa Gironès concentre son travail sur la surface et le décor.



Parenthèse, lampe
Pierre Cabrera, 2012
(Esprit Porcelaine)
© Jean-Noël Herranz



Sobre la relativitat (Sur la relativité)
Stella Rahola, 2011
(Associació Ceramistes de Catalunya)
© Associació Ceramistes de Catalunya



Les Hommes et les Femmes
Teresa Gironès, 2012
(Associació Ceramistes de Catalunya)
© Associació Ceramistes de Catalunya

Organique et technologique

Pourvu qu'on sache l'appivoiser, la porcelaine se plie à (presque) toutes les fantaisies. Certains céramistes de l'exposition l'ont façonnée dans des formes habilement calculées. D'autres ont préféré le modelage à la main : c'est le cas de Mercè Jara Muns, qui a donné vie à un étrange bestiaire dont les petites tentacules semblent s'animer.



Halo 2

Joris Favennec, 2011
(Esprit Porcelaine)

© Esprit Porcelaine



Sans titre

Mercè Jara Muns, 2012
(Associació Ceramistes de Catalunya)

© Associació Ceramistes de Catalunya

Terrestre et céleste

Certains artistes n'ont pas oublié d'où vient la porcelaine, cet or blanc extrait des entrailles de la terre : Josep Maria Moreu met en contradiction son origine tellurique avec sa blancheur céleste. Emilie Flöge, au contraire, nous invite à lever la tête pour découvrir des suspensions aux formes fragiles et légères, exploitant au maximum la translucidité et la blancheur de la matière.



Fruits défendus

Emilie Flöge, 2013
(Esprit Porcelaine)

© Esprit Porcelaine



Chapelle blanche

Josep Maria Moreu, 2012
(Associació Ceramistes de Catalunya)

© Associació Ceramistes de Catalunya

Le festin ou la tradition revisitée

Beaucoup d'œuvres de l'exposition jouent avec les codes hérités du passé. C'est le cas du *Festin*, qui donne à voir autrement les arts de la table de Limoges.

Véritable clin d'œil aux tables d'apparat, *Le festin* est une immense table de huit mètres de long où des objets habituellement figés deviennent objets vivants : ils s'animent, dansent, volent... Ce jeu ludique, véritable féerie mécanique, est la représentation intuitive d'une expression plastique à rebours de l'art traditionnel de la porcelaine de Limoges.

Œuvre collective d'*Esprit Porcelaine* née de l'initiative de l'artiste plasticien Fabrice Cotinat, *Le festin* a été présenté pour la première fois durant l'été 2011 au Musée du Design de Gand où il a connu un très vif succès, attirant 20 000 visiteurs.

page suivante :

Le Festin

Esprit Porcelaine & Fabrice Cotinat, 2011.

© Esprit Porcelaine



Gémellités

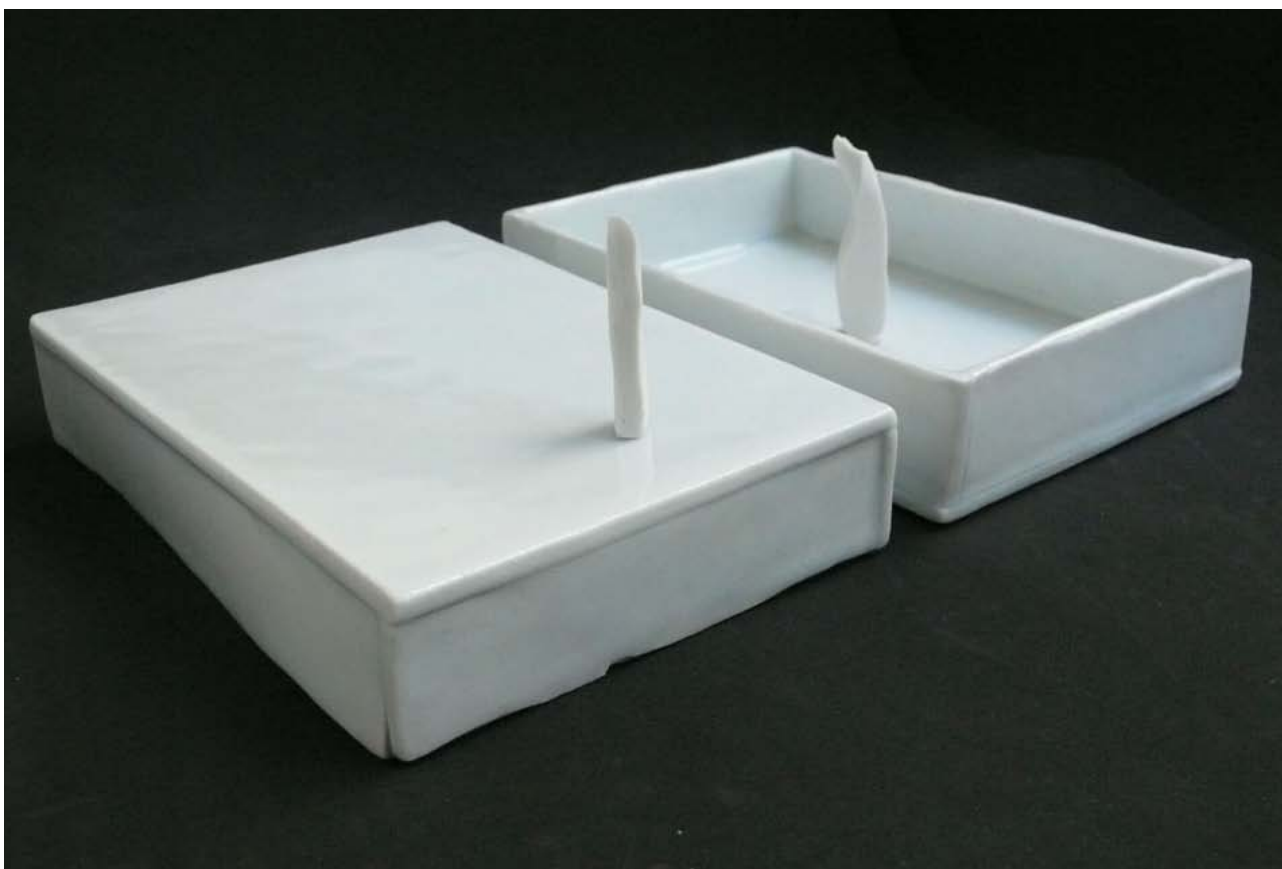
Paire de lampes, paire de vases : les artistes de l'exposition interrogent ce lieu commun de l'objet en céramique. En mettant en scène des doubles, ils commencent par nous rappeler que la porcelaine est un matériau difficile et qu'il est impossible d'obtenir deux objets exactement semblables. Ils jouent sur les infimes variations et la complémentarité des pièces. Surtout, ils mettent en évidence le fait que l'œuvre d'art ne peut exister autrement qu'en interaction.



Half-Moon B, lampes
Gilles Méraud, 2009
(Esprit Porcelaine)
© Gilles Méraud



Ciel étoilé 1 et Ciel étoilé 2
Joan Panisello, 2003
(Associació Ceramistes de Catalunya)
© Associació Ceramistes de Catalunya



Bassiol i pla
Maria Bofill, 2009
(Associació Ceramistes de Catalunya)
© Associació Ceramistes de Catalunya

Les artistes

Association des Céramistes de Catalogne

Anna Ballesté
Barbaformosa
Jordi Berrocal
Maria Bofill
Maria Teresa Capeta Brossa
Marta Casas
Mercè Coma Taulé
Rosa Cortiella
Mila Cristóbal
Roberta Ferreira
Teresa Gironès
Mercè Jara Muns
Cristina Márquez
Stella Rahola Matutes
Josep Maria Moreu
Maia Ming Fong
Mercè Mir
Yukiko Murata
Eulàlia Naveira
Eulàlia Oliver
Roser Oter
Sergi Pahissa
Joan Panisello
Judith Pellicer
Elisenda Pipió
Mercè Pla
Esther Ramos Costa
Montserrat Riu
Carme Riu de Martín
David Rosell
Arianna Russo
Glòria T. Sedó (Ceràmiques Sedó)
Mercè Tiana
Lluïsa Torrell
Henri Christian Verreet
Rosa Vila-Abadal & Jordi Marcet
Marlene Vite

Esprit Porcelaine

Joao Alcatrao
Matthieu Bussereau
Pierre Cabrera
Fabrice Cotinat
Christian Couty
Guillaume Damry
Emmanuelle Paule Darolles
Joris Favennec
Émilie Flöge
Mette Galatius
Catherine Hervé
Delphine Jobard
L'Air de Rien
Gilles Méraud
Anne Merlet
Thibault Merlet
Guy Meynard
Maxime Morinière
Camille Nicaud
Joo-Hyun Park
Isabelle Poupinel
Jean-Louis Puivif
Marie-Evelyne Savorgnan
Sasha Wardell

La scénographie

La scénographie de *Lumineuse expérience / Limoges – Barcelone* se distingue par quelques forts partis-pris. Mises à l'honneur, les œuvres des céramistes de Catalogne occupent un grand plateau central : elles sont éclairées par les créations lumineuses d'*Esprit Porcelaine*, disposées tout autour. L'ambiance se caractérise par sa douceur et la fraîcheur de l'univers coloré.

Quelques œuvres monumentales d'*Esprit Porcelaine* sont mises en avant : le luminaire *Supernova* de Joris Favennec, le lustre *Stellactite* de Marie-Evelyne Savorgnan, ainsi que *Suzanne* de Guy Meynard, présentée pour la première fois. Une salle est réservée au *Festin*, qui constitue un des points d'orgue de l'exposition. Ce parcours rythmé tient le visiteur en haleine d'un bout à l'autre de sa découverte.

Matthieu Bussereau est designer, membre de l'association *Esprit Porcelaine* depuis 2005. Il a étudié à l'École Nationale Supérieure d'Art de Limoges et à la *Hochschule für Kunst und Design*, Halle an der Saale (Allemagne) entre 2003 et 2008.

Il exerce principalement la photographie et le design graphique, mais aussi le design produit et la scénographie.

Il est l'auteur de plusieurs créations en porcelaine éditées et distribuées par *Esprit Porcelaine*. Il signe aujourd'hui la scénographie de l'exposition *Lumineuse expérience / Limoges – Barcelone*.

Les partenaires

Le Musée national de porcelaine Adrien Dubouché Cité de la céramique – Sèvres & Limoges

Après une campagne de rénovation architecturale et muséographique exceptionnelle, le Musée national Adrien Dubouché a ouvert ses portes au public en juin 2012. Dans des surfaces d'exposition permanente dont la superficie a doublé, passant de 1500 à 3000 m², le musée présente au public près de 5000 œuvres, issues d'une collection exceptionnelle.

À ce changement d'échelle s'est ajouté un changement statutaire profond, puisque le musée a été intégré à l'établissement public Cité de la céramique – Sèvres & Limoges le 1^{er} mai 2012. Le musée prend ainsi toute sa place dans une dynamique visant à fédérer les différents acteurs du monde de la céramique et à consolider des réseaux nationaux et internationaux.

Intimement lié au Limousin, le musée multiplie les partenariats locaux : avec les entreprises de porcelaine, le CRAFT (Centre de Recherche sur les Arts du Feu et de la Terre), l'ENSA (École Nationale Supérieure d'Art) ou encore le FRAC (Fonds Régional d'Art Contemporain).

Depuis sa réouverture, il accorde une place croissante à la création contemporaine, désireux de montrer que la céramique continue de séduire nombre d'artistes.

Lumineuse expérience / Limoges – Barcelone suit l'exposition *Global Tour* (31 janvier – 31 mars 2013), qui présente les travaux en porcelaine de cinq jeunes artistes issus du post-diplôme « kaolin » de l'ENSA Limoges.

Le musée accueillera à partir de novembre 2013 l'exposition *Un architecte dans l'atelier, Ettore Sottsass*. L'exposition présentera soixante œuvres en verre et en porcelaine d'Ettore Sottsass (1917-2007), un des grands maîtres du design.

L'Association des céramistes de Catalogne

L'Associació Ceramistes de Catalunya est un point de rencontre pour les professionnels du monde de la céramique. Elle compte actuellement plus de 350 membres actifs, qu'ils soient céramistes, étudiants ou collectionneurs.

Fondée en 1986, elle travaille à promouvoir et diffuser en Espagne et à l'étranger la céramique catalane à la fois commerciale et artistique. Son action se structure autour de trois missions : la diffusion et la promotion de la céramique auprès du grand public, par l'organisation d'expositions et de marchés de potiers ; la création de zones de rencontre et de discussion entre céramistes ; la formation continue, la recherche et la transmission des savoirs entre les membres grâce à des cours et des conférences.

Pour mener à bien sa tâche, l'ACC dispose d'un siège dans le centre-ville de Barcelone, qui offre à ses membres des services mutualisés : secrétariat, bibliothèque et centre de documentation. Mais c'est également un espace ouvert au public, proposant une exposition permanente, une librairie spécialisée, des conférences et des expositions temporaires dédiées aux plus célèbres céramistes nationaux et internationaux.

Contact

L'Associació Ceramistes de Catalunya
c/Doctor Dou, 7 baixos 1a
08001 Barcelona
Espagne

Tél : + 34 93 317 69 06
acc@ceramistescat.org

www.ceramistescat.org

Esprit Porcelaine, 30 ans de créations plurielles

Depuis 1984, l'association *Art Feu Entreprise*, devenue *Esprit Porcelaine* en 1992, imagine les objets d'aujourd'hui et de demain. Le collectif d'artistes affirme son goût pour les formes nouvelles, avec la volonté de maintenir l'image d'excellence de la porcelaine de Limoges.

Esprit Porcelaine est porteur de projets relevant du très haut de gamme et de l'objet d'exception, où créativité, noblesse des matériaux et prestige sont étroitement associés. Ancré dans son territoire, *Esprit Porcelaine* coopère étroitement avec des entreprises locales pour la fabrication et l'édition de ses modèles.

Les membres du groupe sont issus d'horizons divers : designers, artisans, concepteurs de formes, artistes, etc. Ces multiples sensibilités offrent un travail riche et contrasté.

L'association a créé son label : *Esprit Porcelaine Créateurs à Limoges* (une marque déposée). Il donne la parole aux jeunes créateurs qui renouvellent les formes, les univers, les décors, font émerger de nouveaux concepts, et contribuent ainsi à faire exister Limoges dans la modernité.

Esprit Porcelaine est très présent sur la scène internationale, participant à de nombreux salons et expositions.

Plusieurs villes européennes ont pu apprécier ses créations : Bologne, Milan, Vigevano, Cervia, Perugia, Vérone, Florence, Cardiff, Stoke-on-Trent, Lisbonne, La Bisbal, Barcelone...

Hors d'Europe, la collection « Chocolatières de créateurs » a été mise en scène dans les consulats de France de New-York et de Los Angeles lors de l'événement *Creativity made in France* (2007). L'association a participé au *French Art Festival* de Dubaï et Abu Dhabi (2008).

En 2011, l'exposition *Contemporary Art Porcelain* au Musée du Design de Gand a mis *Esprit Porcelaine* en lumière, lui permettant d'exposer près de 200 œuvres.

Visuels disponibles pour la presse

Conception graphique du visuel de l'exposition : Matthieu Bussereau.
Toutes les photos de ce dossier sont disponibles pour la presse.

Tous les modèles d'*Esprit Porcelaine* sont déposés.

Informations pratiques

Lumineuse expérience

Limoges – Barcelone

Du 25 mai au 7 octobre 2013

Musée national de porcelaine Adrien Dubouché

Cité de la céramique – Sèvres & Limoges

8^{bis}, place Winston Churchill

87000 Limoges

Tél : + 33 (0)5 55 33 08 50

www.musee-adriendubouche.fr

Horaires

Le musée est ouvert tous les jours, sauf le mardi, de 10 h à 12 h 30 et de 14 h à 17 h 45.

Fermeture le 25 décembre et le 1^{er} janvier.

Le musée est accessible aux personnes à mobilité réduite.

Tarifs

Billet d'entrée unique qui donne accès à l'exposition permanente et à l'exposition temporaire.

Plein tarif : 4,50 €

Tarif groupe : 4 €

Tarif réduit : 3 €

Le musée est gratuit pour les moins de 26 ans, les enseignants en activité, les accompagnateurs de groupe, les demandeurs d'emploi et les bénéficiaires du RSA.

Le musée est gratuit pour tous les visiteurs chaque premier dimanche du mois.

Accès

Bus : n° 6 ou n° 8.

Autocar : parking réservé aux autocaristes devant le musée.

Train : gare de Limoges-Bénédictins (3 h de Paris), puis bus n° 6 ou n° 8, ou 15 minutes à pied.

Voiture : parking payant de 600 places devant le musée,

et deux parkings souterrains payants place d'Aine et place de la Motte.

Activités culturelles

Des visites-conférences du musée et de l'exposition *Lumineuse expérience / Limoges – Barcelone* sont proposées par une conférencière de la Réunion des Musées Nationaux.

Renseignements

Delphine Vincent

Tél : + 33 (0)5 55 33 08 50

delphine.vincent@rmngp.fr

Contacts presse

Pierre Houdeline

Chargé des publics et de la communication

Musée national Adrien Dubouché

Tél. + 33 (0)5 55 33 08 50

pierre.houdeline@limogescitceramique.fr

Michelle Dumain

Responsable des projets et de la communication

Esprit Porcelaine

Tél. + 33 (0)5 55 01 83 28

Port. : + 33 (0)6 80 17 26 04

contact@espritporcelaine.fr

